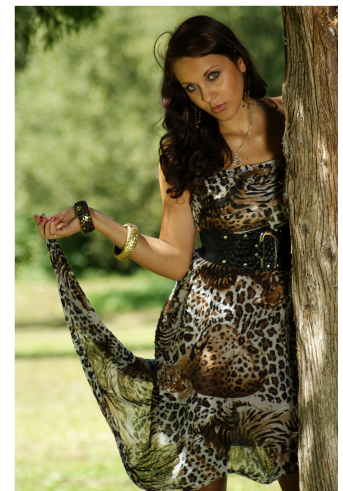


**Americký záber (AZ)** – sníma viaceré postavy od hlavy asi po kolená. Z hľadiska veľkosti sa nachádza medzi polocelkom a polodetailom. Využíva sa v širokouhlých hraných filmoch, napríklad pri dialógu viacerých osôb. V dokumentárnych filmoch sa objavuje v exteriérových záberoch, kedy tvorcovia snímajú nejakú skupinu ľudí na ulici, pričom chcú vyvolať dojem „sociologickej sondy“ (robotníci opúšťajúci závod, žiaci pred bránou školy, návštevníci pred divadlom a pod.).



### Polocelok (PC)

zobrazuje celú ľudskú postavu s okolím v pozadí, ktoré hrá druhotnú úlohu. Vyniká v ňom gestikulácia postavy. Týmto typom záberu je možné vniesť do filmu akciu. Ide o prevládajúci typ záberu v televíznych reportážach.



**Celok (C)** – zachytáva vzájomný vzťah loveka k prostrediu, umožňuje prehľadne zobrazíť konanie postáv v určitom priestore (najčastejšie ide o zábery z ulice).



**Veľký celok (VC)** – najčastejšie sníma veľkú časť krajiny. Umožňuje orientáciu v prostredí. Postavy sa strácajú v okolí. Týmto záberom sa snímajú masové scény.

